

wonen in een



WOONUNIT OP MAAT

DS units bouwt modulaire bijgebouwen op maat voor zowel woonunits, uitbreidingen, tuinkantoren, poolhouses, Noem maar op. Zelfs volledige woningen kunnen worden opgebouwd uit modulaire units.

ENERGIEBEWUST

De units zijn volledig EPB-conform en kunnen ook voldoen aan de BEN-norm die vanaf 2021 verplicht zal zijn. De units kunnen voorzien worden van een groendak, zonnepanelen, lucht-lucht warmtepomp voor verwarmen en koelen, zonwerend glas, ... , kortom een zeer energiezuinige unit.

DUURZAAM

De basisstructuur is een op maat gemaakte staalstructuur. Staal heeft betere sterkte-eigenschappen dan hout waardoor grotere overspanningen mogelijk zijn en bijgevolg minder dikke vloer-, dak- en wandopbouw dan houtskelet. Andere voordelen van staal zijn dat staal niet brandt, een zeer lange levensduur heeft en 100% recycleerbaar is.

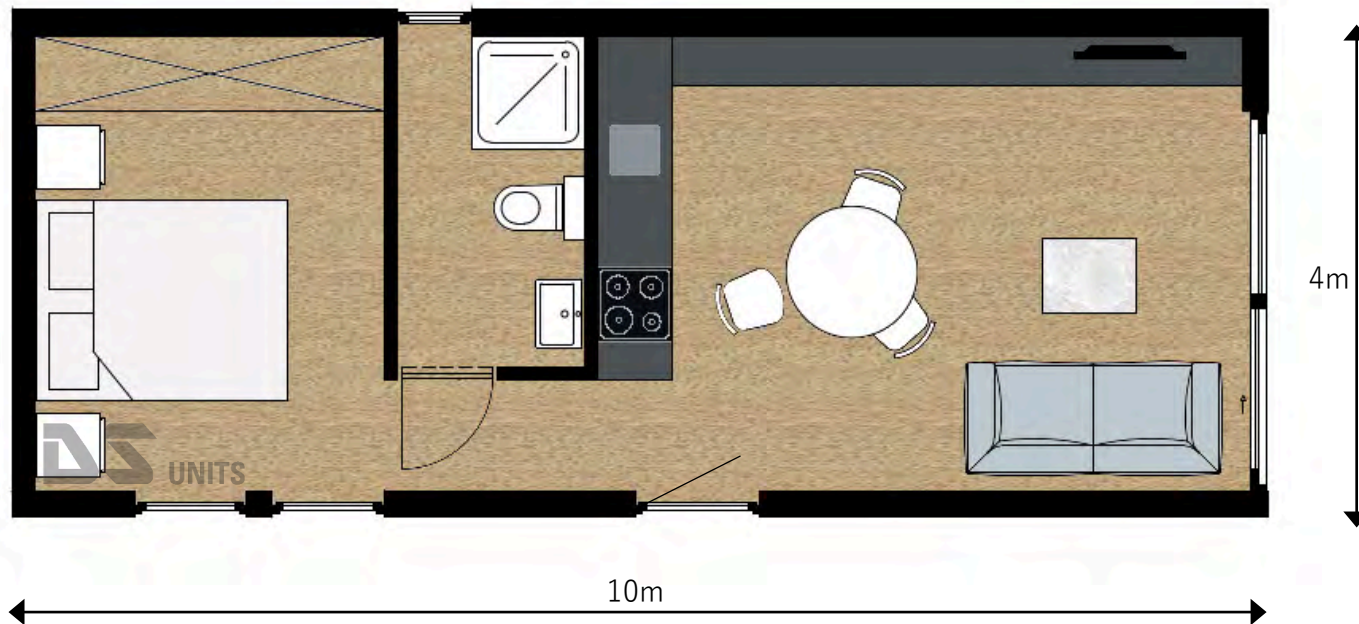


SNEL

De opbouw gebeurt volledig in ons atelier waardoor je niet met een maandenlange werf opgezadeld bent. Afhankelijk van de grootte en afwerking kan zo'n unit er al na 10 tot 12 weken staan.

MOBIEL

Met maximumafmetingen van 4,5m x 12m kan een unit niet alleen snel opgebouwd worden, maar even snel terug weggenomen worden! Dankzij de staalstructuur met hijsogen kan de unit makkelijk met de kraan opgenomen en weggevoerd worden.



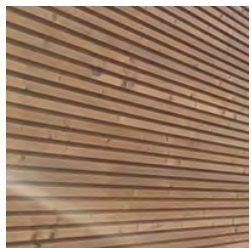
DS units kan woonunits aanbieden die ook uitstekend als mantelzorgwoning kunnen functioneren. De unit bevat alle elementen om aan de basisbehoeften te voldoen:

- een ruime slaapkamer met plaats voor een kleerkast,
- een badkamer met inloofdouche, hangtoilet en wastafel
- basiskeuken twv. € 6000
- volledige elektrische installatie, incl TV en internetaansluiting
- volledige afwerking

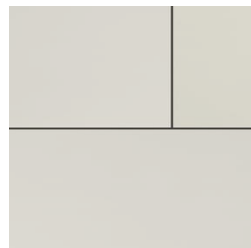


GEVELBEKLEDING

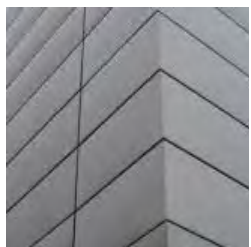
De unit is opgebouwd met sandwichpanelen in RAL-kleur naar keuze. Deze kunnen bekleed worden voor een meer luxueuze uitstraling:



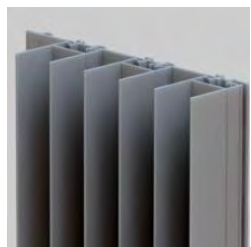
houten gevelbekleding*



Equitone Tectiva*



metalen cassettes*



aluminium profielen*

BINNENAFWERKING

De wanden worden aan de binnenzijde standaard afgewerkt met gipskarton. Ook hier zijn andere afwerkingen mogelijk. De unit kan eveneens casco geleverd worden.

Voor de vloerafwerking zijn talloze opties mogelijk. Meestal wordt gekozen voor parket, laminaat of vinyltegels. Uiteraard behoren andere vloerbekledingen ook tot de mogelijkheden.



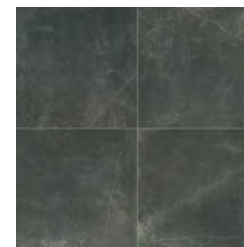
parket*



laminaat*



vinyltegels*



keramische tegels*

** varianten beschikbaar op aanvraag*

STANDAARD WOONUNIT

DS units bouwt ook standaardunits voor een beperkt budget. Maar laat je niet misleiden door de naam 'standaard': onze units zijn van absolute topkwaliteit en hebben enorm veel mogelijkheden. Ze kunnen apart gebruikt en ingedeeld worden, maar kunnen eveneens aan elkaar gekoppeld of gestapeld worden tot 3 verdiepingen hoog.

DS units produceert standaard units van 2,44 of 2,99m breed en kunnen in lengte variëren tot maar liefst 10m. En ze zijn bovendien makkelijk uit te breiden.

Ook onze standaardunits kunnen voorzien worden van voldoende dikke isolatie om te voldoen aan de EPB-regelgeving. Ze kunnen zelfs voorzien worden van zonnepanelen, airco-warmtepompen, ... Kortom, alles om te voldoen aan de moderne comforteisen en huidige regelgevingen.

Door het modulaire bouwsysteem, innovatieve productieproces en ervaren arbeiders kunnen wij een snelle opstelling garanderen.

De standaard woonunit van DS units omvat alle elementen om een basiscomfort te voorzien:

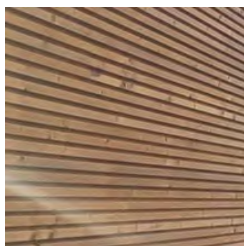
- volledig afgewerkt
- een ruime slaapkamer met plaats voor een kleerkast
- een badkamer met douchecabine, hangtoilet en wastafel
- basiskeuken twv. € 2500
- volledige elektrische installatie, incl TV en internetaansluiting



GEVELBEKLEDING



De unit is opgebouwd met sandwichpanelen in RAL-kleur naar keuze. Ook voor de standaard woonunit kan gekozen worden voor een houten gevelbekleding:



BINNENAFWERKING

De wanden zijn aan de binnenzijde standaard afgewerkt met wit gecoate spaanplaten. Op aanvraag is hier eveneens een gipskartonafwerking mogelijk.

Voor de vloerafwerking zijn talloze opties mogelijk. Meestal wordt gekozen voor parket, laminaat of vinyltegels. Uiteraard behoren andere vloerbekledingen ook tot de mogelijkheden.



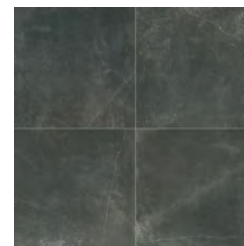
parket*



laminaat*



vinyltegels*



keramische tegels*

